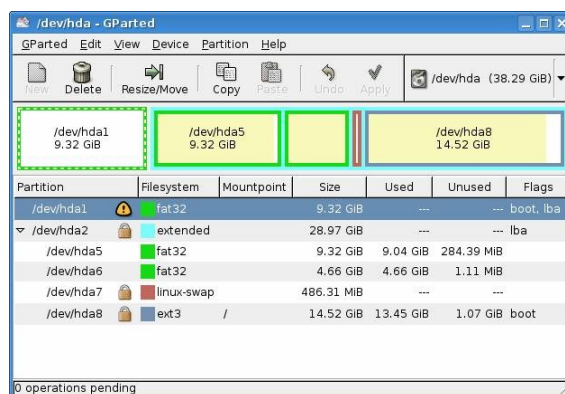


BAB 17

PARTISI DENGAN GPARTED

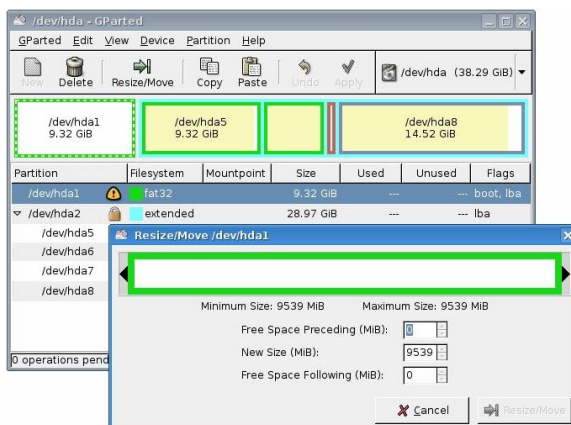
17.1 Pengenalan GParted

GParted merupakan program aplikasi untuk partisi hardisk. Antarmuka dari GParted ini persis sama dengan partition Magic yang ada di microsoft windows. Oleh karena itu, jika anda telah terbiasa menggunakan partition magic tentu saja tidak akan mengalami kesulitan menggunakan GParted ini.



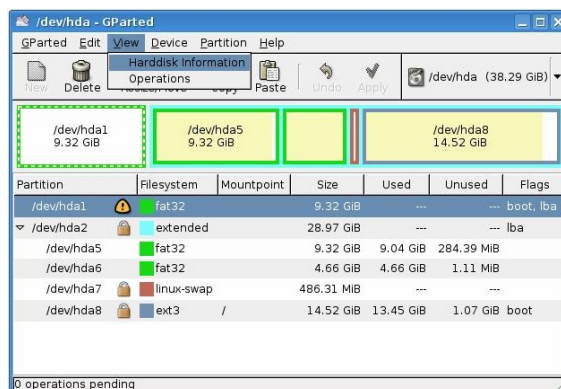
Gambar 17.1 GParted

Fasilitas-fasilitas yang dimiliki oleh partition magic juga sama dengan GParted seperti perubahan partisi (*resize/move*). Gambar berikut merupakan contoh bagaimana GParted melakukan perubahan partisi hardisk .

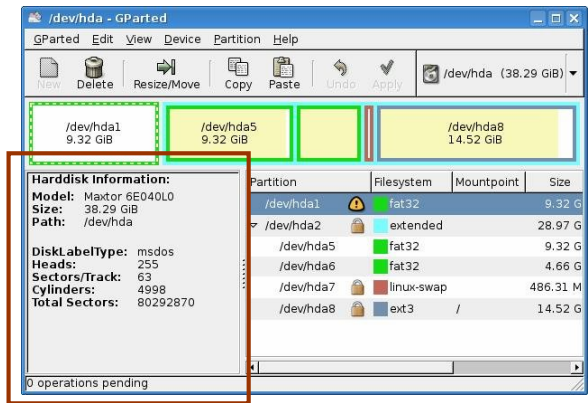


Gambar 17.2 Menggeser partisi hard

Bagaimana dengan informasi partisi yang anda miliki?. GParted juga menyediakan fasilitas untuk menampilkan informasi dari partisi yang ada, seperti contoh berikut dengan mengklik View - Hardisk Information.

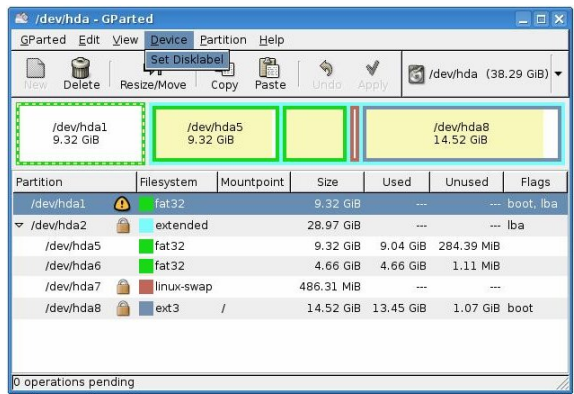


Gambar 17.3 Hardisk Information

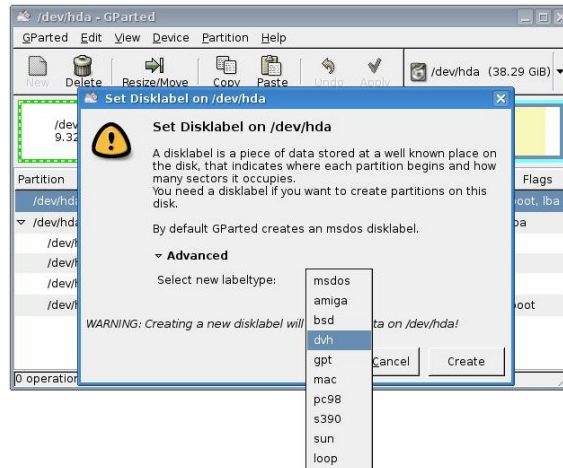


Gambar 17.4 Output Hardisk Information

Bagaimana untuk mengeset label hardisk?. GParted juga dapat melakukannya dengan mengklik Device - Set DiskLabel.

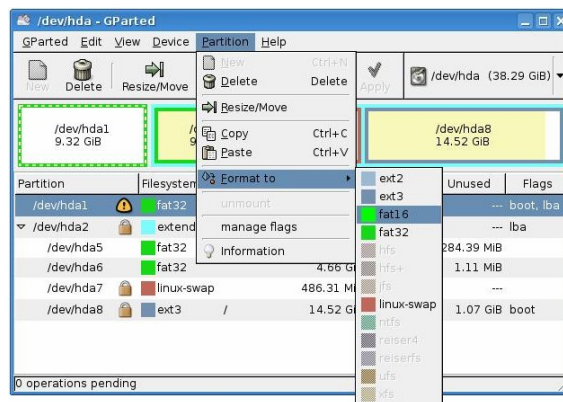


Gambar 17.5 Set Disklabel



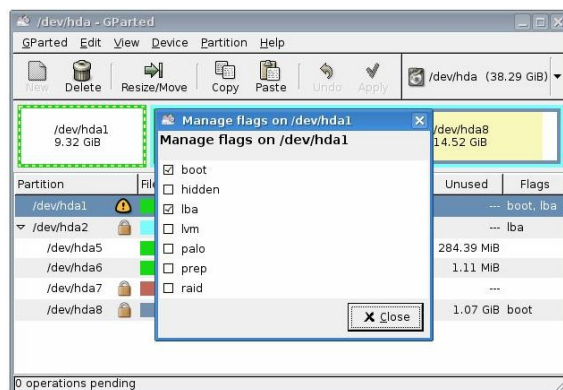
Gambar 17.6 Set disklabel on /dev/hda

Bagaimana untuk mengganti jenis partisi hardisk anda?. GParted juga dapat melakukannya dengan mengklik Partition - Format to - ext3.



Gambar 17.7 Format Partition

Fasilitas lain yang disediakan oleh GParted adalah Managed Flags. Klik Partition - Manage Flags seperti yang tampak pada gambar berikut.



Gambar 17.8 Manaeg Flags Partition